

スクールモード

内視鏡医による指導を模した、世界初のシミュレータ

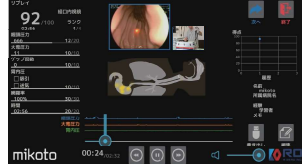
見学



実技



評価



基本的な内視鏡の動きを学ぶのに役立つ10個のレッスンが入っています。



イメージ画面

選択されたレッスンの学習内容

初学者は30分で基本的な上部内視鏡技術を学ぶことができます。

- それぞれのテクニックを細分化し、体系的に学習することができます。
- 音声とLED照明で誘導し、初学者の方でも簡単に学習できます。

監修：北海道大学消化器内科 宮本 秀一医師

仕様

- 大きさ・重量 本体：W640 × D240 × H250 mm, 7.6 kg
- 電源
INPUT：AC 100V-240V 50-60Hz 1.4A MAX
OUTPUT：DC 12.0V 5.0A 60.0W
- 内臓 PC の基本ソフト：Linux-based OS
- 無線 LAN：IEEE802.11b, IEEE802.11g, IEEE802.11n, IEEE802.11ac
(2.4GHz band/ 5GHz band)
- 使用温度/湿度：10-40°C / 40°C 以下で 85%RH 以下
- 保管温度/湿度：-20-60°C / 5-95% (ただし結露しないこと)

【販売・保守】DgS Medical mikoto メディカルサービス

DgS Medical TEL:042-704-7117 (代表)
FAX:042-704-7118
〒252-0233 神奈川県相模原市中央区鹿沼台 1丁目9番15号
プロミティふちのペビル5階

【開発・製造】株式会社R0(アールゼロ)

R0 TEL:0858-24-6143 / FAX:050-3458-2411
MAIL:mikoto@rzero.jp
〒683-0823 鳥取県米子市加茂町2-218
〒689-3522 鳥取県米子市日下1239
鳥取県産業技術センター アールゼロ技術研究所



次世代 上部消化管内視鏡シミュレータ

Gastrointestinal endoscopy training simulator
mikoto



NEW

予約注文
受付中

mikoto 上部消化管モデルは、手技ノウハウを独自開発のナビゲーション機能でサポートする全く新しい感覚を体験できる次世代医療シミュレータです。

2024年 発売開始予定!

*商品に関する内容は弊社までお問合せください。

✉ mikoto@rzero.jp

株式会社 R0(アールゼロ)

鳥取県米子市加茂町2-218 TEL:0858-24-6143 FAX:050-3458-2411

リアルさとナビゲート機能を追求した 気軽に使える新感覚教育ツール

圧倒的な使いやすさ

- ・軽量 (7.6kg)
- ・サイズもコンパクト
(外寸: W640mm×D240×H250mm)
- ・オールインワン
- ・3分で使用準備完了!
- ・使用後の臓器造形モデルの洗浄不要!



独自アルゴリズムによる手技評価

機能

上部消化管内視鏡検査の手技が点数で表示されます。
すべての手技は自己学習のために記録されます。

得点: 92 / 100

経口内視鏡 ランク: 1/4

02:56

咽頭圧力: 666

大腸圧力: 11

ゲップ回数: 0

胃内圧: 10/10

胃内圧: 10/10

網羅率: 100%

時間: 02:56

20/20

咽頭圧力

大腸圧力

胃内圧

リプレイ

内視鏡画像

術者撮影画像

得点の詳細

波形グラフ表示

得点: 100

80

60

40

20

0

履歴

名前: mikoto

所属病院名

経験: 学習者

メモ

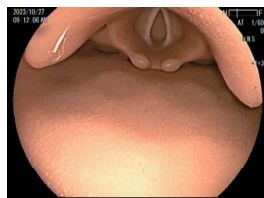
書き出し

編集

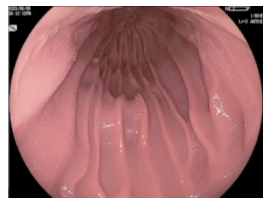
mikoto 00:24 / 02:32

リアルな臓器造形モデル

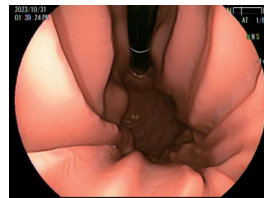
- ・咽頭通過の練習を体感できるクオリティの高い口腔内構造を実現
- ・各部位の解剖学的特徴を再現し、質の高い観察の練習が可能



咽頭部



送気時の胃内部



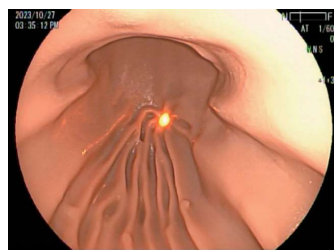
吸引時の胃内部

複数モード搭載、スキルに応じた トレーニングを実現

- ・内視鏡医の知見とノウハウを結集、上部消化管内視鏡手技に適したモード開発
- ・習熟レベルやスキルに応じたコンテンツを用意、各モードでのトレーニングによる高品質、高効率なトレーニングが可能

独自開発のナビゲーション機能

- ・音声指示とLED点滅により挿入、観察の順番をナビゲート
- ・効果的な学習を強力にサポートする胃内マップ表示アシスト機能搭載



観察箇所をLED点滅で順次指示



LED点滅箇所を胃内にマッピング



分類したモードの中にシーンに応じた
トレーニングメニューを搭載



設定ごとの観察方式に応じた、ガイドLED
点灯順番の変更が可能



ゲーム感覚でトレーニングにチャレンジ