

# 3つのステップでトレーニング開始

## 第1ステップ



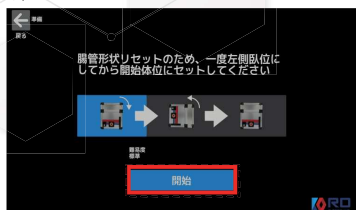
「トレーニング開始」を選択してください

## 第2ステップ

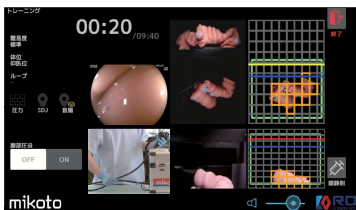
## 第2ステップ



4段階のを難易度の中から選択してください  
トレーニング開始画面



腸管形状リセット後「開始」を選択してください



リアルな挿入感をご体験ください

今回のあなたのトレーニング結果は... 観察時間 05:12 スキップ

観察の経過時間 86 / 100

いくつ病変があったでしょうか?

部位	病変の数
上行結腸	1
横行結腸	3
下行結腸	0
S状結腸	1
直腸	0
合計	5

観察したポリープの数を入力します

部位観察エリア

大腸モデル内の病変の観察



次世代 大腸内視鏡シミュレータ

Colonoscopy training simulator  
**mikoto**

colonoscopy training simulator



NEW  
**注文  
受付中!!**

mikoto 大腸モデルは、手技を各種センサで評価・点数化することにより、効率的な自己学習を可能とする次世代医療シミュレータです。

## 仕様

- 大きさ・重量 本体： W417 × D290 × H327 mm, 8.7kg
- 電源  
INPUT : AC 100V-240V 50-60Hz 1.4A MAX  
OUTPUT : C 12.0V 5.0A 60.0W
- 内臓 PC の基本ソフト : Linux-based OS
- 無線 LAN : IEEE802.11b, IEEE802.11g, IEEE802.11n, IEEE802.11ac (2.4GHz band/ 5GHz band)
- 使用温度/湿度 : 10-40°C / 40°C 以下で 85%RH 以下
- 保管温度/湿度 : -20-60°C / 5-95% (ただし結露しないこと)

【販売・保守】 DgS Medical mikoto メディカルサービス

**DgS Medical** TEL:042-704-7117 (代表)  
FAX:042-704-7118

〒252-0233 神奈川県相模原市中央区鹿沼台 1 丁目 9 番 15 号  
プロミティふちのペビル 5 階

【開発・製造】 株式会社 R0 (アールゼロ)

**RO** TEL:0858-24-6143 / FAX:050-3458-2411  
MAIL:mikoto@rzero.jp

本店 〒683-0823 鳥取県米子市加茂町 2-218  
技術研究所 〒689-3522 鳥取県米子市日下 1239  
鳥取県産業技術センター アールゼロ技術研究所

**2023 年 6 月 15 日発売!**

\* 商品の発送は注文順となっております。現状の納期につきましては弊社までお問合せください。

✉ mikoto@rzero.jp

製品の詳細はこちら



# 革新的な手技トレーニング環境を実現

## 持ち運びしやすいサイズ

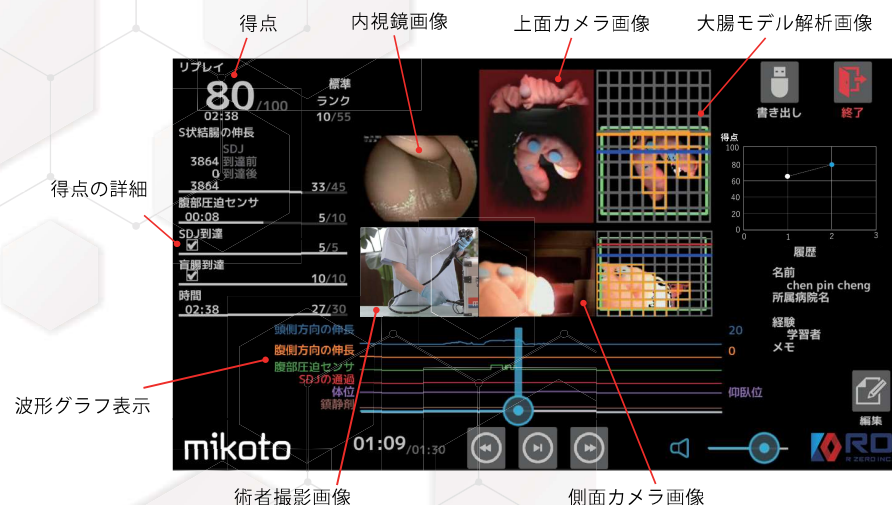
- 軽量 (8.7kg)
- サイズもコンパクト  
(外寸：W417mm×D290mm×327mm)



# 独自アルゴリズムによる手技評価

## 機能

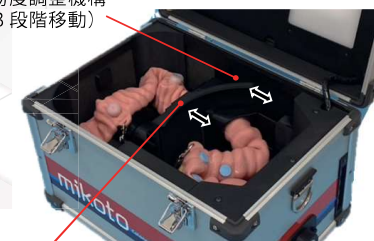
大腸内視鏡検査の手技が点数で表示されます。  
すべての手技は自己学習のために記録されます。



## 4段階の難易度設定可能



## 難易度調整機構 (3段階移動)



## 腹部圧迫板 (2段階移動)

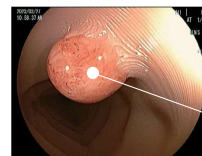
## 大腸モデルの自動セットアップ

# 圧倒的な使いやすさ

- オールインワン
- 3分で使用準備完了!
- タッチパネルによる快適な操作環境



## リアルな内部造形



ポリープ



内視鏡医の上級者と初学者との mikoto を使用した際の得点差

